

流動發泡膠降解處理方案 建築業發泡膠廢物處理

睿智環保科技控股有限公司於 2021 年 3 月 2 日與一間建築公司合作，利用一台流動式發泡膠降解機於建築地盤內即場處理發泡膠廢物。



睿智環保科技團隊與建築公司代表

該建築地盤內有大量不同尺寸黏附著泥沙的發泡膠磚，當中最大的發泡膠磚高達 1.8 米。這些發泡膠磚重量輕卻體積大，若將這些發泡膠磚從工地送往回收工場進行處理，整個過程將涉及大量人力及產生高昂的運輸成本。



地盤內堆放著的發泡膠磚



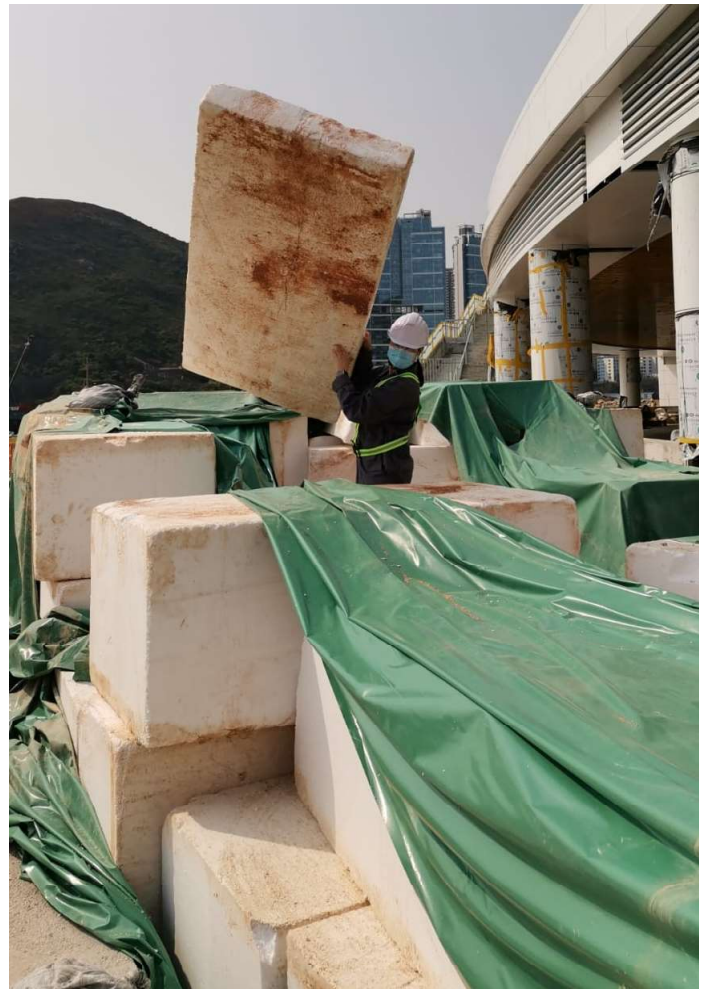
高達1.8米的發泡膠磚



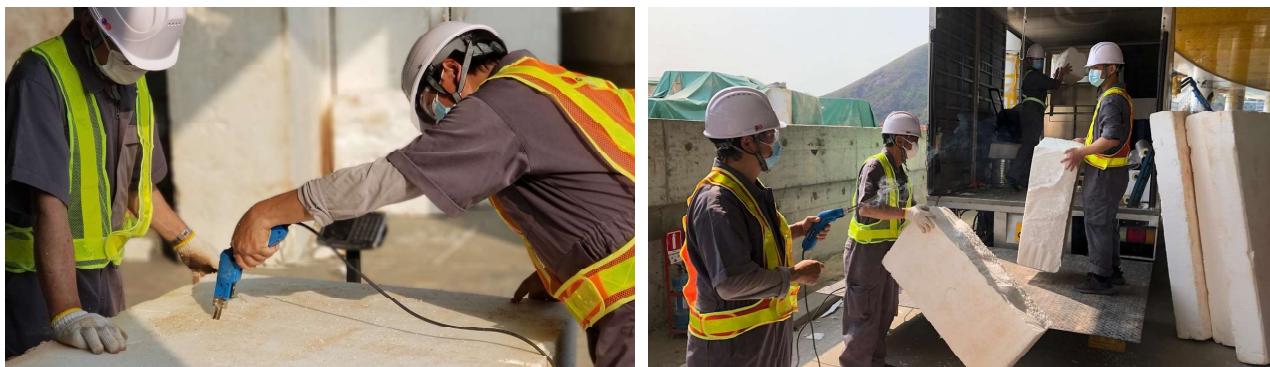
黏附著泥沙的發泡膠磚



重量輕卻體積大的發泡膠磚



睿智環保科技團隊於地盤內按流動降解機的尺寸切割發泡膠磚，然後將黏有泥沙的發泡膠磚投進機內直接處理。發泡膠廢物於機內以每小時 70 公斤的平均時速進行降解程序；降解後的混合物被安排送往睿智環保科技的回收基地進行下一步回收處理程序。



睿智環保科技團隊現場切割發泡膠磚，然後投進降解設備進行處理



發泡膠廢物於流動降解設備內進行降解處理

是次回收經驗彰顯了流動降解系統於發泡膠回收市場上的優勢及重要性，相信能協助客戶減省回收發泡膠時涉及的運輸及人力成本。我們期待於不久的將來能與不同公司合作，配合各行業的需要提供流動發泡膠回收服務。